

# 刺身鉢

素材の良さと包丁捌きを引き立てる  
刺身用の器。



286-39 パールスター流水楕円向付  
286-40 パールスター流水千代口

\*造り：時鮭雪お作り・鳥賊焼霜作り・山葵  
大根葉・大葉



R287-286-39 パールスター流水楕円向付  
18.8×17.5×4.8cm ¥2,550  
R287-286-40 パールスター流水千代口  
6.4×3.3cm ¥880



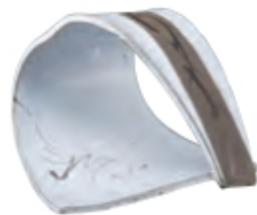
R287-286-45 炭化土ボタモチ長角向付  
17.4×16×4.4cm ¥2,550  
R287-286-46 炭化土千代口  
6.8×2.6cm ¥720



R287-286-41 黄釉グリーン梅形向付  
15.6×4.6cm ¥2,150  
R287-286-42 黄釉グリーン梅形千代口  
8.2×3.1cm ¥850



R287-286-43 コバルト銀彩 5寸皿  
15.5×3.5cm ¥2,400  
R287-286-44 コバルト銀彩 丸千代口  
6.5×3cm ¥980



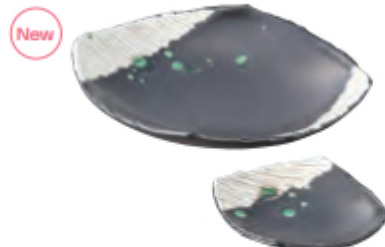
R288-290-3501 手造り合わせ皿(大)  
16.5×15.8×10.5cm ¥3,870 602010235



R288-290-3558 手造り合わせ皿(大) 織部  
16.5×15.5×10.5cm ¥3,870



R288-290-3546 一珍白磁プラチナ線高台四方向付  
14×14×4.6cm ¥2,500 9-401-358  
R288-290-3547 白磁丸千代口  
6.2×3.3cm ¥550 9-402-358



R288-314-13 黒織部5.5平鉢  
21.5×18.0×H5.0cm ¥1,800  
R288-314-16 黒織部千代口  
11.0×9.5×H2.5cm ¥560

\*焼物：松茸・酢立・鰯わた焼き



290-3501 手造り合わせ皿(大)



R287-300-12 笹みどり 三つ足刺身鉢  
20.5×19×H4.5cm ¥1,040  
R287-300-11 笹みどり 三つ足千代口  
9×H2.6cm ¥320



R287-304-01 森の湖瓦型刺身鉢  
26×20×H6.7cm ¥1,600  
R287-304-02 森の湖瓦型千代口  
14×11×H3.5cm ¥420



286-45 炭化土ボタモチ長角向付  
286-46 炭化土千代口



29-22 あわび中鉢  
29-21 あわび千代口



R287-29-22 志野備前あわび中鉢  
17×12.5×H4cm ¥750  
R287-29-21 志野備前あわび千代口  
9.5×6.5×H3cm ¥300



R287-28-24 紫備前あわび中鉢  
17×12.5×H4cm ¥750  
R287-28-23 紫備前あわび千代口  
9.5×6.5×H3cm ¥300



使用例



R288-290-9817 11cmアルミ鉢  
φ11.2×H3cm ¥1,750



R288-290-9818 アイスクール丸10  
φ10×H1cm ¥900



ABB.コレクション  
R288-290-9816 神楽三ツ足盛器  
φ12.5×H8cm ¥2,600



R288-290-3533 黒マット朱十草スローブ向付  
16×15.5×5cm ¥1,700 700830735  
R288-290-3534 黒マット湖金丸千代口  
6.5×3cm ¥680 700830835



R288-290-3535 黒彩三色吹向付  
22.3×15.3cm ¥3,000 502130135  
R288-290-2336 黒彩三色吹千代口  
6.6×3cm ¥1,120 502130235

水切りや  
油きりに



R287-SBH-124  
ぎんす足付11.5cm  
11.5cm ¥1,450



R287-SBH-123  
ぎんす足付10.5cm  
10.5cm ¥1,300



R287-SBH-122  
ぎんす足付9cm  
9cm ¥1,170